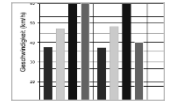


# Strassenunterhalts- Management



Erfassen von Strassen-Zustandsdaten  
Erstellung einer Strassen-Datenbank  
Erhaltungs- und  
Finanzierungsmanagement

## Auftraggeber

Einwohnergemeinde Büron  
Einwohnergemeinde Ettiswil  
Einwohnergemeinde Nottwil  
Einwohnergemeinde Schötz  
Einwohnergemeinde Sursee  
Kanton Luzern, Verkehr und Infrastruktur (vif)

## Projektleitung

Markus Fischer

## Leistungen

Grundlagenbeschaffung  
Visuelle Zustandserfassung  
Datenerfassung und Datenaufbereitung  
Tabellarische und graphische Zustandsdaten  
Erhebung des Erneuerungsbedarfs und  
Festsetzung der Prioritäten  
Ermittlung des Finanzbedarfs  
Unterhaltsplanung und Nachführung

## Auftragsumfang

Zwischen Fr. 15'000.-- und Fr. 40'000.--, je nach  
Umfang und Zustand des Strassennetzes

## Realisierungszeit

2005 - aktuell



Strasse / Abschnitt

**Strasse / Abschnitte** Gemeinde: Büron

Name: Industriestrasse Art: GSD Funktion: ES  
ID Str: 3490 Bezirk: Typ: 33 Priorität:  
Hypertext: C:\xam\2457 Str\250004\mo\_0308.jpg Gültig:

Geometrie | Profil | Abschnitt | Zustand | Sanierung | Dokumente | Erlassen

von Station: 300m 550.00 m Kreisfeldstrasse  
bis Station: 550.00 m von bis HausNr: 51D Trasse

Lichtanrumpprofil:   
Längsneigung:  Spurlage:  Offset: 0.00 m  
Quersneigung:  Anzahl Spuren: 1 1 Richtung:   
Radstreifen li:  Fahrbahn: 6.00 m Radstreifen re:   
Radweg links:  Trennung:  Radweg rechts:   
Gehweg links: 2.00 m Trasse:  Gehweg rechts:   
Länge Rand li:  Länge Ase:  2100 m<sup>2</sup> Länge Rand re:  Länge Ase:   
Fläche Gehweg:  berechnen Fläche Fahrbahn:  berechnen Fläche Gehweg:  berechnen

Gültig:  Beschrift: 23 SA.10KS  
Abschnitt: 3490 A Beschreibung: Abschlüsse teilw. detail

Aufnahmeformular für Oberflächenschäden von Strassen  
nach VSO Norm 640 929b Strassen mit bitumenhaltigem Belag

Datum Erfassung: \_\_\_\_\_ Erfassungsteam: \_\_\_\_\_ Wt

Gemeinde: \_\_\_\_\_ Auftrags Nr.: \_\_\_\_\_ Strassenname: \_\_\_\_\_

Strassenzustand:  
Fahrbahn: Anzahl Spuren Fahrbahnbreite: Trennung: Abschnitt Nr.: \_\_\_\_\_  
Gehwegbreite: keine links rechts Haus Nr.: \_\_\_\_\_  
Anzahl: \_\_\_\_\_ Stationierung: \_\_\_\_\_  
Schicht: Anzahl Schichten KS SA Fotos: (Strassennummer, Aufnahme)

Belagart: \_\_\_\_\_ Geschwindigkeit: \_\_\_\_\_

SNV Nr.	Schadensmerkmale	Sch. Ausmass	Sch. Schwere	Merkmal	Ort
1	Falten	m1	A		
2	Schwellen	m2			
3	Oberflächenglätte	m3			
4	Abrieb	m4			
5	Substratmerkmale				

