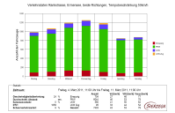


# Verkehrsplanung



## Erhebung von Verkehrsdaten Gutachten für die Einführung von Tempo 30-Zonen / Begegnungszonen Road Safety Audit (RSA) Verkehrsüberprüfungen Kantonsstrasseneinfahrten

### Referenzen

Einführung von Tempo 30-Zonen in folgenden Gemeinden:

Buttisholz, Ermensee, Ettiswil, Geuensee, Gisikon, Greppen, Hitzkirch, Hohenrain, Malters, Mauensee, Schlierbach, Triengen, Wikon

Einführung von Begegnungszonen in folgenden Gemeinden:

Nottwil, Oberkirch, Schongau

Verkehrsüberprüfungen, Knotenberechnungen  
Kantonsstrasseneinfahrten:

Lehn Entlebuch, Moschti St. Erhard, Hirschmatthof Oberkirch, Sonnenblick Wauwil

### Leistungen

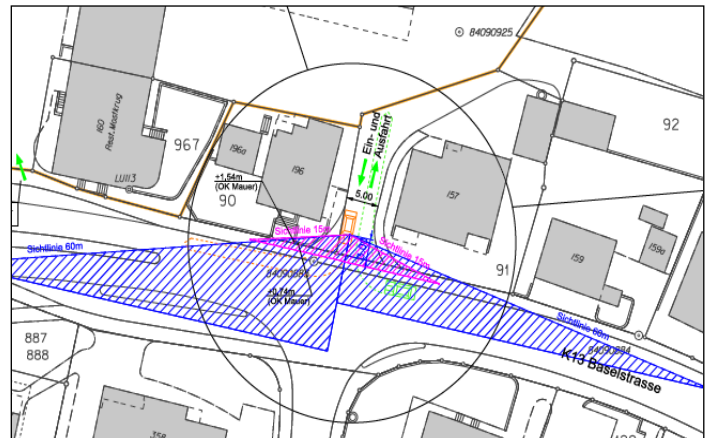
- Bestandesaufnahmen, Erhebung und Auswertung von Verkehrsdaten, Verkehrsgutachten
- Gesuche zur Einführung von örtlich begrenzten oder flächendeckenden Tempo 30-Zonen / Begegnungszonen
- Gesuche und Vorabklärungen für Kantonsstrasseneinfahrten
- Road Safety Audit, Ermittlung von Sicherheitsdefiziten in der Planung
- Projektierung und Bauleitung von Verkehrsberuhigungsmassnahmen und Strassenraumgestaltung

### Referenzpersonen Auftraggeber:

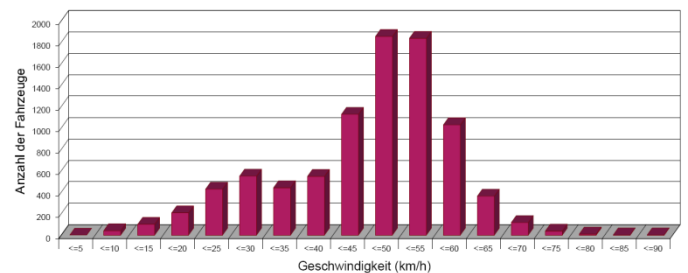
- Jeweilige Bauvorsteher oder Bauämter der oben erwähnten Gemeinden
- Dienststelle Verkehr und Infrastruktur (vif) Luzern
- Private Grundeigentümer

### Kontaktperson Bucher + Partner AG

Franz Künzli  
Tel. 041 925 19 12  
f.kuenzli@bucher-partnerag.ch



Verkehrsdaten Herrenberg, Ermensee, beide Richtungen, Tempobeschränkung 60km/h



Statistik:		Mittwoch, 23. März 2011, 08:00 Uhr bis Mittwoch, 30. März 2011, 08:00 Uhr				
		Anzahl	Vd [km/h]	V85 [km/h]	Vmax [km/h]	
Geschwindigkeitsübertretung:	6 %	1294	38	55	87	
Durchschnittl. Abstand:	sec.	7147	47	57	81	
Kolonnenverkehr:	0 %	225	37	48	62	
DTV:	1242	26	26	34	44	
Schwerverkehrsanteil:	3 %	Gesamt: 8692	45	56	87	

