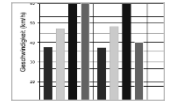


# Strassenunterhalts- Management



**Erfassen von Strassen-Zustandsdaten  
Erstellung einer Strassen-Datenbank  
Erhaltungs- und  
Finanzierungsmanagement**

## Auftraggeber

Einwohnergemeinde Büron  
Einwohnergemeinde Ettiswil  
Einwohnergemeinde Nottwil  
Einwohnergemeinde Schötz  
Einwohnergemeinde Sursee  
Verkehr+Infrastruktur vif Kt. Luzern

## Projektleitung

Markus Fischer

## Leistungsumfang

- Grundlagenbeschaffung
- Visuelle Zustandserfassung
- Datenerfassung und Datenaufbereitung
- Tabellarische und graphische Zustandsdaten
- Erhebung des Erneuerungsbedarfs und Festsetzung der Prioritäten
- Ermittlung des Finanzbedarfs
- Unterhaltsplanung und Nachführung

## Auftragsumfang

Zwischen Fr. 15'000.-- und Fr. 40'000.--, je nach Umfang und Zustand des Strassennetzes

## Realisierungszeit

2005 - aktuell

## Referenzperson Auftraggeber

Nottwil:

Herr Marcel Morf, Gemeinderat Ressort Bau,  
Zentrum Sagi, 6207 Nottwil  
Tel. 041 939 31 24

Schötz:

Herr Guido Iten, Gemeinderat Ressort Bau und  
Infrastruktur, Dorfchärm 1, 6247 Schötz  
Tel. 041 984 01 19

Sursee:

Herr Marc Riederer, Chef Werkdienst, Unterhalt  
Sappeurstrasse 6, 6210 Sursee  
Tel. 041 925 82 50

vif Kanton Luzern

Herr Roland Wyss, KSI Produktverantwortlicher  
Werkhof Sprengi, 6020 Emmenbrücke  
Tel. 041 288 93 03

## Kontaktperson Bucher + Partner AG

Franz Künzli

Tel. 041 925 19 12

f.kuenzli@bucher-partnerag.ch



**Strasse / Abschnitte** Gemeinde Büron

Name: Industriestrasse Art: FSD Funktion: FS  
 ID Str: 3110 Bezirk: Typ: FS Priorität:  
 Hypertext: G:\Büron\2007\Str\3110\3110\_008.jpg Gültig:

Gemeinde: Profil: Abschnitt: Zustand: Sanierung: Dokumente: Erfassen:

von Station: 300m Kleinfeldstrasse  
 bis Station: 350.00m von bis Hausnr: STD Trasse

Lichtraumprofil:  
 Längsneigung: Spurlage: Alles Offset: 0.00m  
 Querneigung: Anzahl Spuren: 1 1 Richtung: cc cc

Radstreifen II: Fahrbahn: 6.00m Radstreifen re:  
 Radweg links: Trennung: Radweg rechts:  
 Gehweg links: 2.00m Trasse 6V: Gehweg rechts:  
 Länge Rand II: Länge Axe: 2100 m² Länge Rand re: Länge Axe:  
 Fläche Gehweg: berechnen Fläche Fahrbahn: berechnen Fläche Gehweg: berechnen

Gültig:  Beschrieb: 23 SA 10 KS  
 Abschnitt: 3110 A Abschlüsse: telkv\_deteil

**Aufnahmeformular für Oberflächenschäden von Strassen**  
 nach VSS Norm 640 925b Strassen mit bitumenhaltigem Belag

Datum Erfassung: Erfassungsteam: Wt

Gemeinde: Auftrags Nr.: Strassenname:

Strassendaten:  
 Fahrbahn: Anzahl Spuren: Fahrbahnbreite: Trennung: Abschnitt Nr.:  
 Gehweg: keine links rechts Haus Nr.:  
 Gehwegbreite: Stationierung:  
 Abschlüsse: Strassenabschnitt:  
 Anzahl: Schicht:

Schichte: Anzahl Schichte: KS SA Fotos:  
 (Bildnummer (Aufnahme))

Belagart: Geschwindigkeit:

SNV Nr.	Schadensmerkmale Hauptgruppe	Sch. Ausmass	Sch. Schwere	Mittelwert	GS
1	Polieren	m1	A	B	M
2	Schwitzen	m2			
3	Oberflächengleitschicht				
4	Baumaterial				

