

GIS-Anwendung

Nutzungsplanung



Erstellung von Zonenplänen im GIS

Referenzen

Gemeinden Aesch, Dagmersellen, Eich, Fischbach, Gettnau, Honau, Knutwil, Luthern, Mosen, Neudorf, Pfaffnau, Rain, Ruswil, Schongau, Schwarzenberg, Wauwil, Winikon

Auftraggeber

Wanner&Partner AG, Sursee (bis 2018)
ZEITRAUM Planungen AG, Luzern
Gemeinde Schongau

Leistungsumfang

- Erfassen der Nutzungsplanung im GIS
- Datenaufbereitung und Darstellung
- Plandarstellung Zonenpläne
- Modellaufbereitung und Datenupload RDP

Realisierungszeit

laufend

Schulraumplanung

Referenzen

Gemeinden Ettiswil, Hergiswil b. Willisau

Auftraggeber

Gemeinden

Leistungsumfang

- Auswertung Altersstrukturen
- Analyse Kinder im Vorschulalter
- Wohnungspotential Generationenwechsel

Realisierungszeit

2017 / 2018

Referenzperson Auftraggeber:

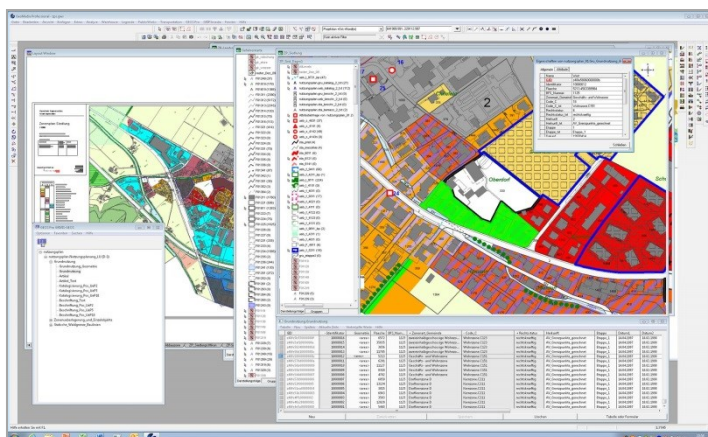
- Matthias Kunz, Hergiswil, Tel. 041 979 80 87
- Katharina Jauch, Ettiswil, Tel. 041 984 13 36

Kontaktperson Bucher + Partner AG

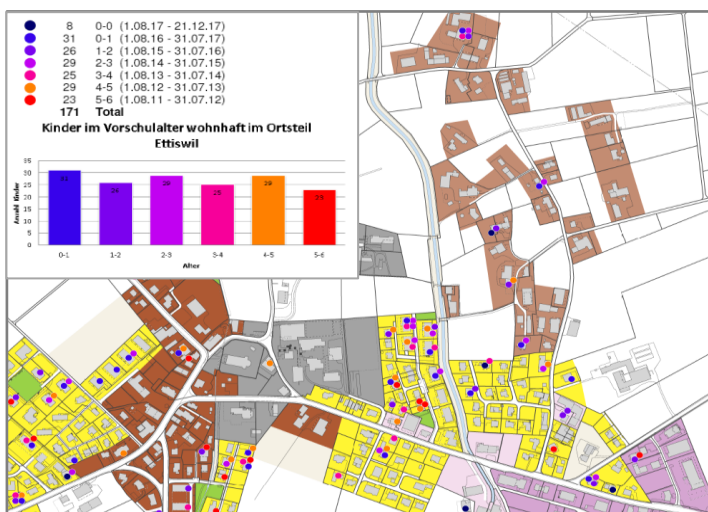
Alex Ottiger
Tel. 041 925 19 13
a.ottiger@bucher-partnerag.ch



Auszug Zonenplan



Erfassung im GIS-System gemäss Datenmodell RDP



Auszug Auswertung Schulraumplanung