

# Wasserversorgung



## Projekt 34-C1, Verbindungsleitung Neudorf-Beromünster und Stufenpumpwerk Flugplatz Neudorf

### Bauherr

aquaregio ag, Wasser Sursee-Mittelland,  
Centralstrasse 9, 6210 Sursee

### Projektleitung

Franz Künzli / Alex Ottiger

### Projektbeschreibung

- Neubau Stufenpumpwerk Flugplatz zur Verbindung WV Beromünster und WV Neudorf
- Neubau neue Verbindungsleitung WV Beromünster bis WV Neudorf, Flugplatz

### Technische Daten

- Neubau Verbindungsleitung Beromünster-Neudorf, PE 225/184 mm, L= 1'650 m inkl. Bodenkundlicher Baubegleitung BBB
- Neubau Stufenpumpwerk Flugplatz mit 2 Pumpen, 400 - 800 l/min und Ringkolbenventil für Rückspeisung

### Bausumme

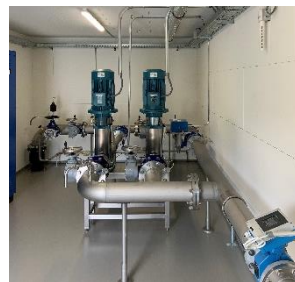
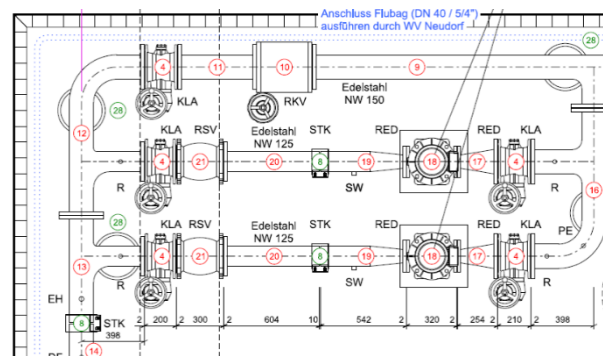
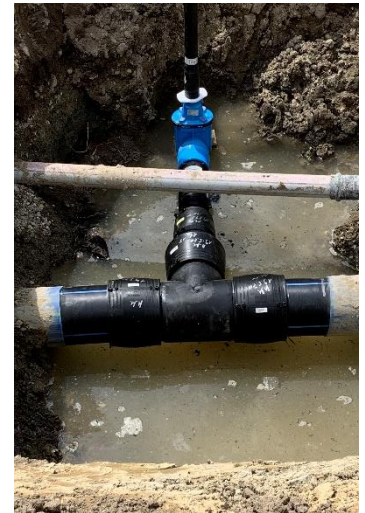
Leitungsbauten	Fr.	625'000.00
Stufenpumpwerk Gormund	Fr.	125'000.00
Steuerung / Leitwarte	Fr.	92'000.00
Total	Fr.	842'000.00

### Realisierungszeit

November 2019 - Juni 2020



Verbindungsleitung  
Beromünster - Neudorf



Stufenpumpwerk  
Flugplatz

