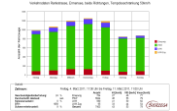


Verkehrsplanung



Erhebung von Verkehrsdaten Gutachten für die Einführung von Tempo 30-Zonen Erlass von Kernfahrbahnen

Referenzen:

Verkehrsgutachten zur Einführung von Tempo 30-Zonen in folgenden Gemeinden:

- Altbüren
- Buttisholz
- Ermensee
- Ettiswil
- Geuensee
- Gisikon
- Greppen
- Hitzkirch
- Malters (Teilgebiet)
- Mauensee
- Schlierbach
- Wikon

Erlass von Kernfahrbahnen:

Luzernstrasse, Gemeinden Sursee und Oberkirch

Projektleitung

Franz Künzli

Leistungsumfang

Tempo 30-Zonen:

- Bestandesaufnahmen, Erhebung und Auswertung von Verkehrsdaten, Verkehrsgutachten
- Gesuche zur Einführung von örtlich begrenzten oder flächendeckenden Tempo-30 Zonen

Kernfahrbahnen:

- Bestandesaufnahmen, Markierungspläne
- Fachtechnische Begleitung der Signalisations- und Markierungsarbeiten

Auftragsumfang

Den jeweiligen Massnahmen entsprechend i.d.R. zwischen 5'000.-- bis 20'000.--

Realisierungszeit

Seit 2005

Referenzperson Auftraggeber:

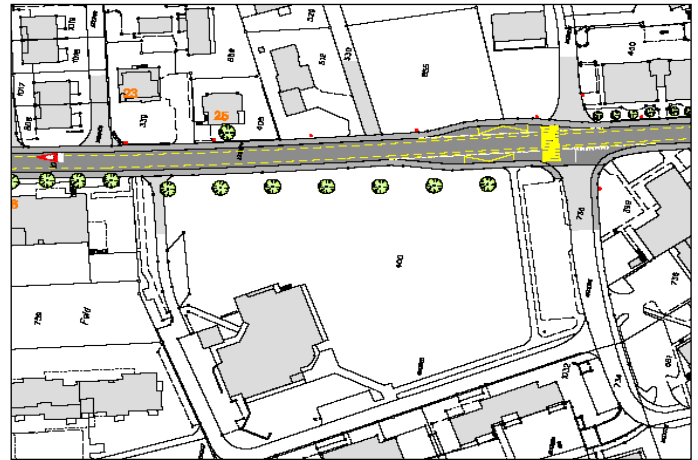
- Jeweilige Bauvorsteher oder Bauämter der oben erwähnten Gemeinden

Kontaktperson Bucher + Partner AG

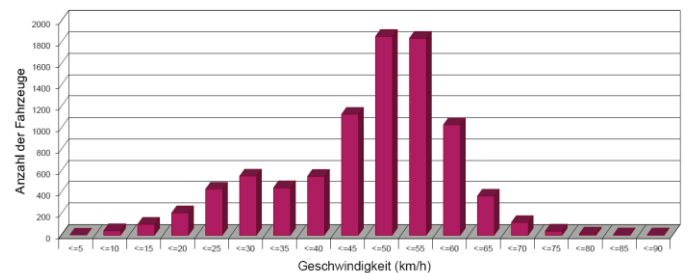
Franz Künzli

Tel. 041 925 19 12

f.kuenzli@bucher-partnerag.ch



Verkehrsdaten Herrenberg, Ermensee, beide Richtungen, Tempobeschränkung 60km/h



Statistik:		Mittwoch, 23. März 2011, 08:00 Uhr bis Mittwoch, 30. März 2011, 08:00 Uhr			
Zeitraum:		Anzahl	Vd [km/h]	V85 [km/h]	Vmax [km/h]
Geschwindigkeitsübertretung:	6 %	1294	38	55	87
Durchschnitt. Abstand:	sec.	7147	47	57	81
Kolonnenverkehr:	0 %	225	37	48	62
DTV:	1242	26	26	34	44
Schwerverkehrsanteil:	3 %	Gesamt: 8692	45	56	87

