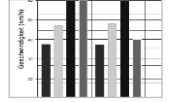


# Strassenunterhalts- Management StrIS



**Erfassen von Strassen-Zustandsdaten  
Erstellung einer Strassen-Datenbank  
Erhaltungs- und  
Finanzierungsmanagement**

## Auftraggeber

Einwohnergemeinde Sursee  
Einwohnergemeinde Ettiswil  
Einwohnergemeinde Schötz  
Einwohnergemeinde Büron  
Verkehr+Infrastruktur vif Kt. Luzern

## Projektleitung

Josef Gisler

## Leistungsumfang

- Grundlagenbeschaffung
- Visuelle Zustandserfassung
- Datenerfassung und Datenaufbereitung
- Tabellarische und graphische Zustandsdaten
- Erhebung des Erneuerungsbedarfs und Festsetzung der Prioritäten
- Ermittlung des Finanzbedarfs
- Unterhaltsplanung und Nachführung

## Auftragsumfang

Zwischen Fr. 15'000.-- und Fr. 40'000.--, je nach Umfang und Zustand des Strassennetzes

## Realisierungszeit

2005 - aktuell

## Referenzperson Auftraggeber

vif Kanton Luzern  
Herr Roland Wyss, KSI Produktverantwortlicher  
Werkhof Sprengi, 6020 Emmenbrücke  
Tel. G: 041 288 93 03

## Sursee:

Herr Marc Riederer, Chef Werkdienst, Unterhalt  
Sappeurstrasse 6, 6210 Sursee  
Tel. G: 041 / 925 82 50

## Büron:

Herr Edgar Fischer, Gemeindeammann,  
Gartenweg 1, 6233 Büron  
Tel. P: 041 / 933 19 26 G: 041 / 980 42 82

## Schötz:

Herr Guido Iten, Gemeindeammann  
Dorfchärm 1, 6247 Schötz  
Tel. G: 041 984 01 19

## Kontaktperson Bucher + Partner AG

Franz Künzli  
Tel. 041 925 19 12  
f.kuenzli@bucher-partnerag.ch



**Strasse / Abschnitt** Gemeinde Büron

Name: Industriestrasse Art: GSD Funktion: ES  
ID Str: 3410 Bezirk: Typ: ES Priorität:  
Hypertext: c:\bun\2007\StrIS\210504\img\_0009.jpg Gültig:

Geometrie | Profil | Abschnitt | Zustand | Sanierung | Dokumente | Erstellen

von Station: 300m 350.00m Kleinfeldstrasse  
bis Station: 350.00m von/bis HausNr: STB Trassee

Lichttraumprofil: Bemerkung:  
Längsneigung: Spurbalge: Alles Offset: 0.00m  
Querneigung: Anzahl Spuren: 1 1 Richtung: cc oo  
Radstreifen li: Fahrbahn: 6.00m Radstreifen re:  
Radweg links: Trennung: Radweg rechts:  
Gehweg links: 2.00m Trassee 6V: Gehweg rechts:  
Länge Rand li: Länge Achs: 2100 m Länge Rand re: Länge Achs:  
Fläche Gehweg: berechnen Fläche Fahrbahn: berechnen Fläche Gehweg: berechnen

Gültig:  Beschrieb: 23 SA 10 KS  
Abschnitt: 3410 A Abschlüsse: teky defekt

## Aufnahmeformular für Oberflächenschäden von Strassen

nach VSS Norm 640 925b Strassen mit bitumenhaltigem Belag

Datum Erfassung: Erfassungsteam: Wf

Gemeinde: Auftrag Nr.: Strassenname:

Strassendaten: Fahrbahn: Anzahl Spuren: Fahrtahrate: Trennung: Abschnitt Nr.:

Gehweg: keine links rechts Haus Nr.:

Gehwegbreite: Oberflächenschaden: Stationierung:

Abfluss: Anzahl: Strassenname: schicht:

Schicht: Anzahl Schichten: RS SA Fotos:

Belagart: Geschwindigkeit: Bildnummer (Aufnahme):

SNV Nr. Schadenmerkmale: Sch. Ausmass: Sch. Schwere: Mannwert: G:

1 Polieren m1

2 Schwelzen m1

3 Oberflächenschaden m1

4 Ausmass m1

